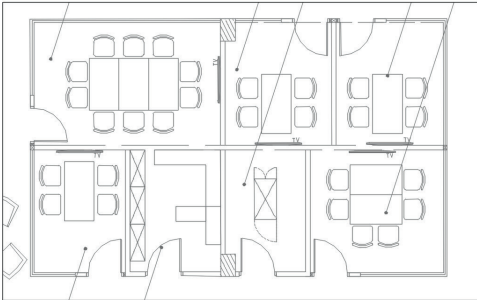
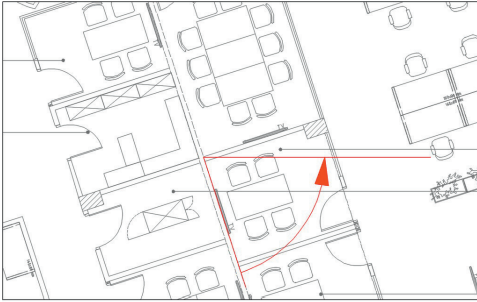




K_VP-ROTATE.LSP: Inhalte von Ansichtsfenstern drehen



Eine Ansicht im Ansichtsfenster zu drehen, ist mit dem Befehl MVSETUP gut möglich, lässt aber auch recht viele Wünsche offen. So wird hier zum Beispiel der gewählte Basispunkt nicht beibehalten und man kann auch keine Start- und Endwinkel abgreifen.

Das Tool **K_VP-ROTATE** dreht den Inhalt einzelner oder gleich mehrerer Ansichtsfenster um einen wählbaren Punkt, wobei man Start- und Endwinkel jeweils unabhängig über zwei Punkte oder eine Winkeleingabe festlegen kann.

Ist kein Drehpunkt angegeben (einfacher Rechtsklick), wird jede gewählte Ansicht um den jeweiligen Ansichtsmittelpunkt gedreht (VIEW-

CTR). Möchte man keinen Start- oder Endwinkel wählen, ist für jedes gewählte Ansichtsfenster eine Ansichtsdrehung von 0 Grad eingestellt (VIEWTWIST = 0). Damit ist es beispielsweise möglich, Ansichtsfensterinhalte so präzise zu drehen, dass eine Bemaßung im Layout keine Probleme macht.

Andreas Kraus/ra

Programm: K_VP-ROTATE.LSP

Funktion: Inhalte von
Ansichtsfenstern drehen

Autor: Andreas Kraus

Lauffähig ab: AutoCAD 2008

Bezug: online